

REFERENZPROJEKT

Cancom Jettingen-Scheppach • Service Factory

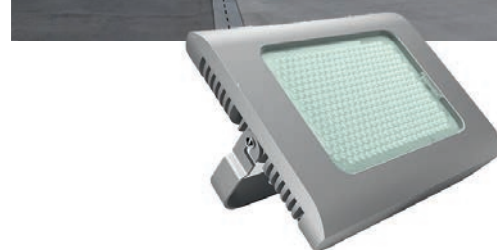
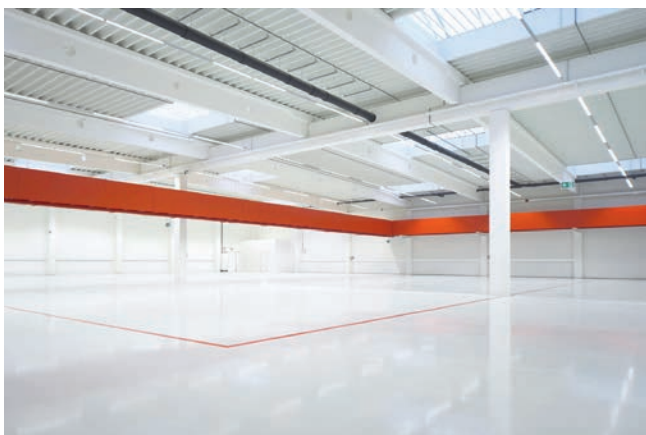


Die Aufgabenstellung an unsere Lichtplaner waren vielfältig. Die Logistikfläche wurde um 9.500 m² erweitert. Außenbereiche wie Ladehof und Parkplätze sowie die Beleuchtung für das neue Service Factory Gebäude mit eigenem Rechenzentrum wurden mit neuester LED-Technologie ausgestattet.

Rund 1.500 m Veko Lichtbandsystem wurden in der 2.000 m² großen neuen „Service-Factory“ verbaut. Bei der Ladehoferweiterung um 3000 m² mit LKW Rampen wurde der tempLED RayLance Strahler für die Gebäudebeleuchtung eingesetzt und die 150 neuen Parkplätze bekamen 60 Stück tempLED SL-K Straßenleuchten als Parkplatzbeleuchtung.

Anforderungen an die neue LED-Beleuchtung:

- Blendarm
- Staubdicht
- Schutz gegen starkes Strahlwasser
- DALI-Lichtmanagement
- Hohe Effizienz
- CO₂ Reduzierung



Veko Lichtbandsystem

tempLED RayLance

tempLED SL-K