

# FÖRDERPROGRAMME FÜR LED-BELEUCHTUNG



**ecobility**

WIR SPAREN IHRE ENERGIE.

# NACHHALTIG ENERGIE, CO<sub>2</sub> UND STROMKOSTEN SPAREN

Die Nutzung erneuerbarer Energien wird unterschiedlich gefördert, entlastet die Umwelt und langfristig auch Ihren Geldbeutel. Sie sind zwar mit Investitionskosten verbunden, langfristig sparen Sie jedoch viel Geld durch einen geringeren Energieverbrauch. Die staatlichen Förderungen unterstützen Sie mit günstigen Krediten und reduzieren Ihre Investitionskosten durch Tilgungszuschüsse.

**WIR BERATEN SIE GERNE PERSÖNLICH UND SUCHEN DAS FÜR SIE PASSENDE FÖRDERPROGRAMM.**

## BAFA FÖRDERPROGRAMM (BEG)



Neue Richtlinie der „Bundesförderung für effiziente Gebäude Einzelmaßnahmen (BEG EM)“ seit Anfang 2021. Mit dieser wird die Gebäudesanierung im Zuge des Klimaschutzprogramms 2030 neu aufgestellt. Das neue Programm fördert Investitionen in innovative LED-Beleuchtung in Bestandgebäuden mit **20% Direktzuschuss** von dem BAFA. Die Fördermittel sind unabhängig von der Unternehmensgröße und bereits erhaltenen Förderungen. (Beihilfefrei – Kein Nachweis über schon erhaltene Förderung nötig.)

### FÖRDERKRITERIEN

Eine wichtige Neuerung bei der Beantragung betrifft die notwendige Einbindung von **Energieeffizienz-Experten**. [www.energie-effizienz-experten.de](http://www.energie-effizienz-experten.de)

### ANTRAGSBERECHTIGT

- Unternehmen, einschließlich Einzelunternehmen, kommunale Unternehmen
- kommunale Gebietskörperschaften
- kommunale Gemeinden- und Zweckverbände
- freiberuflich Tätige
- gemeinnützige Organisationen einschließlich Kirchen
- sonstige juristische Personen des Privatrechts, einschließlich Wohnungsbaugenossenschaften

## 20% FÜR LED-BELEUCHTUNG

Was wird gefördert

Der Umbau/Umrüstung auf energieeffiziente LED-Beleuchtung zur Verbrauchsoptimierung in Nichtwohngebäuden. Dazu zählen die komplette Erneuerung der Beleuchtung inkl. sonstiger Nebenarbeiten und Komponenten

Höhe der Förderung

Zuschüsse in Höhe von **20%**  
Energie-Effizienz-Berater wird mit **50%** maximal 5.000,- € gefördert  
Die Förderung wird dabei entweder als **Direktzuschuss** gewährt oder als Tilgungszuschuss zum **Kredit**.

**Das KfW 278 Förderprogramm läuft noch bis zum 30.06.2021 und wird ab 1.07.2021 bei der KfW in die BEG Förderung überführt (Kredit mit 20% Tilgungszuschuss).**

### Wo ist der BAFA-Förderantrag einzureichen?

Beim Bundesamt für Wirtschaft und Ausfuhrkontrolle (BAFA) [www.bafa.de/beg](http://www.bafa.de/beg)

# BMU LED-FÖRDERPROGRAMM



Bundesministerium für Umwelt, Naturschutz und nukleare Sicherheit



Projekträger Jülich **PTJ** fördert die Sanierung von Beleuchtungsanlagen in Innen- und Außenbereichen zur Reduzierung von **CO<sub>2</sub>** Emissionen. Anträge die bis zum **31.12.2021** eingereicht werden, kommen in den Genuss einer **erhöhten Förderung**.

**Kombinierbar mit weiteren Förderprogrammen (Sportverbänden, Städte und Gemeinden)**

### FÖRDERKRITERIEN

**Bewilligungszeitraum:** 12 Monate

**CO<sub>2</sub> Ersparnis:** > 50%

**Eigenanteil:** 5%; finanzschwache Kommunen müssen keinen Eigenanteil erbringen.

### ANTRAGSBERECHTIGT

- Kommunen und 100 % kommunale Verbände, Betriebe, Unternehmen mit mindestens 25 % kommunaler Beteiligung
- Öffentliche, gemeinnützige, religionsgemeinschaftliche Kitas, Schulen, Hochschulen bzw. deren Träger
- Öffentliche und freie, gemeinnützige Jugendwerkstätten und Einrichtungen der Kinder- und Jugendhilfe
- Gemeinnützige, eingetragene Sportvereine
- Werkstätten für behinderte Menschen und deren Träger
- Kulturelle Einrichtungen in gemeinnütziger Trägerschaft

## 40% FÜR LED-INNEN- UND HALLENBELEUCHTUNG

Was wird gefördert:

Gefördert wird der Einbau hocheffizienter Beleuchtung (Leuchte, Leuchtmittel, Reflektor/Optik und Abdeckung) in Verbindung mit einer nutzungsgerechten Steuer- und Regelungstechnik bei der Sanierung von Innen- und Hallenbeleuchtungsanlagen.

Höhe der Förderung

**35 % bzw. 40 %** für finanzschwache Kommunen  
**+5%** höherer Fördersatz für KSJS (Kindertagesstätten, Schulen, Jugendfreizeiteinrichtungen, Sportstätten und Schwimmhallen)  
**+15 %** höhere Förderquote für Antragsteller aus den vier Braunkohlerevieren

## 35% FÜR LED-AUSSENBELEUCHTUNG

Was wird gefördert:

Gefördert wird der Einbau hocheffizienter Beleuchtungstechnik bei der Sanierung von Außenbeleuchtungsanlagen einschließlich der Steuer- und Regelungstechnik.

Höhe der Förderung

**30 % bzw. 35 %** für finanzschwache Kommunen  
**+5%** höherer Fördersatz für KSJS (Kindertagesstätten, Schulen, Jugendfreizeiteinrichtungen, Sportstätten und Schwimmhallen)  
**+15 %** höhere Förderquote für Antragsteller aus den vier Braunkohlerevieren

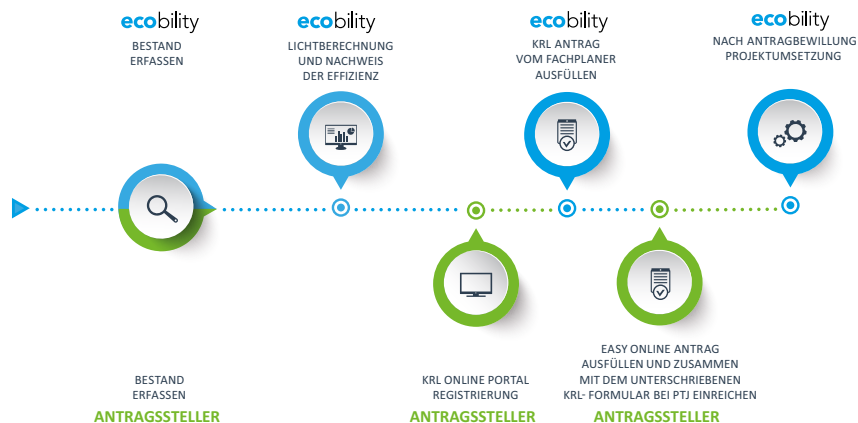
### Wo ist der BMU-Förderantrag einzureichen?

Ein Antrag ist über [www.krl-online.de](http://www.krl-online.de) zu stellen. Nach der Registrierung und dem Ausfüllen spezifischer Berechnungsformulare erhalten Sie einen Link zum dazugehörigen easy-Online-Formular. Anschließend ist dieser easy-Online-Antrag zusammen mit den Berechnungsformularen einzureichen.

# SCHRITT FÜR SCHRITT ZUM ERFOLGREICHEN ANTRAG

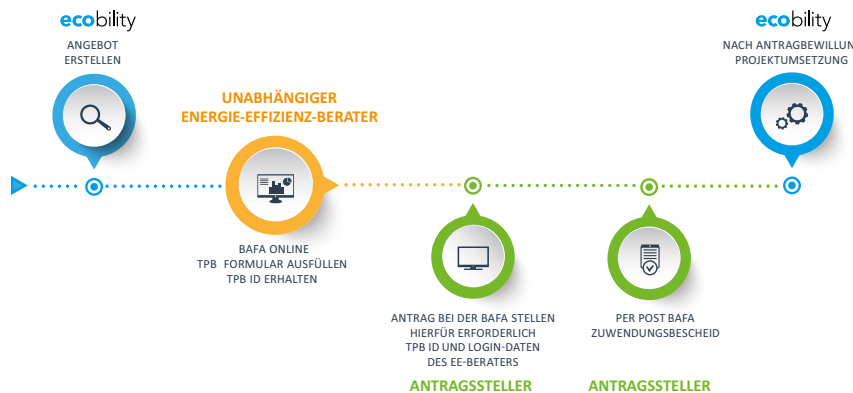
## PTJ FÖRDERANTRAG

Der **PTJ** Antrag ist über **www.krl-online.de** zu stellen. Nach der Registrierung und dem Ausfüllen spezifischer Berechnungsformulare erhalten Sie einen **Link** zum dazugehörigen **easy-Online-Formular**. Anschließend ist dieser easy-Online-Antrag zusammen mit den **Berechnungsformularen** einzureichen



## BAFA FÖRDERANTRAG (BEG)

Anträge können über das **elektronische Antragsformular** auf der Internetseite des **BAFA** gestellt werden. Dieses finden Sie unter **https://fms.bafa.de/BafaFrame/map**. Die Antragstellung über das elektronische Antragsformular muss vor Beginn der Maßnahme erfolgen.



**ecoability**

WIR SPAREN IHRE ENERGIE.

ecoability GmbH  
Teil der Krämmel Unternehmensgruppe  
Hans-Urmiller-Ring 46a-c  
D-82515 Wolfratshausen  
Tel +49 (0)8171 6299 - 850  
Fax +49 (0)8171 6299 - 869  
info@ecoability.com  
www.ecoability.com