

REFERENZPROJEKT

LKQ DACH Sulzbach-Rosenberg

ecobility

WIR SPAREN IHRE ENERGIE.



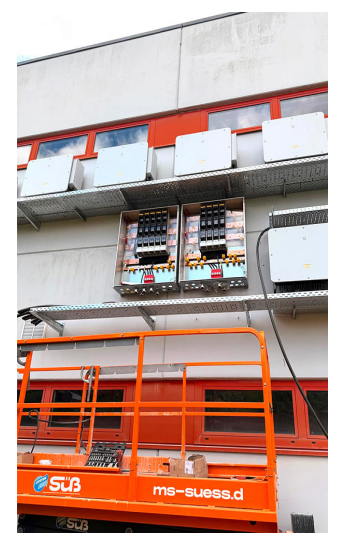
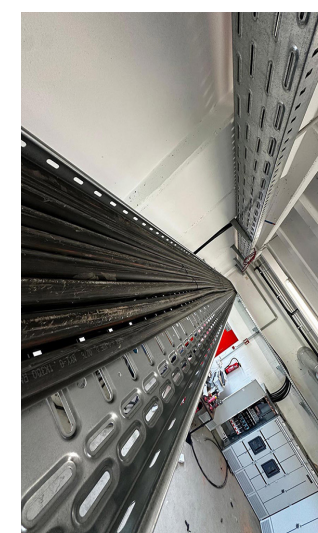
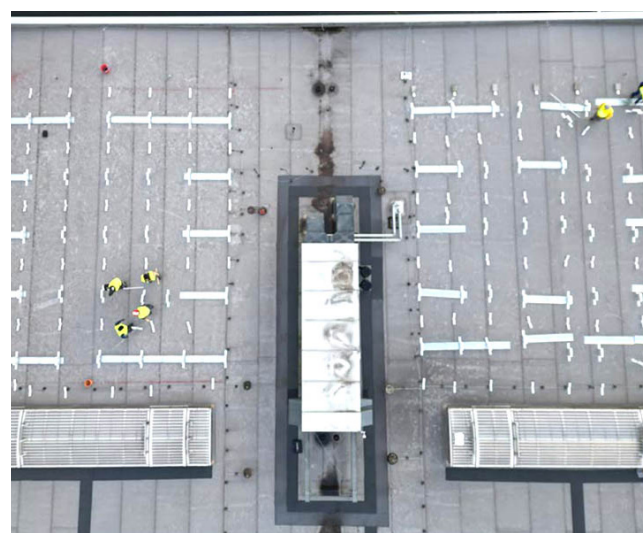
VON ENERGIEKOSTEN ZU ENERGIESOUVERÄNITÄT

Die Energiewende braucht Lösungen im industriellen Maßstab. LKQ DACH geht diesen Weg konsequent und hat auf dem Logistikzentrum in Sulzbach-Rosenberg eine der größten Photovoltaikanlagen der Region realisiert. Der strategische Mehrwert: Das Projekt wurde über ein langfristiges Power Purchase Agreement (PPA) umgesetzt und verbindet nachhaltige Energieerzeugung mit wirtschaftlicher Planungssicherheit.

Mit der Erzeugung von rund 2,7 Millionen kWh Solarstrom pro Jahr wird künftig bis zu die Hälfte des Strombedarfs direkt vor Ort gedeckt. Gleichzeitig sichert sich LKQ DACH über 20 Jahre stabile Strompreise, reduziert die Abhängigkeit von volatilen Energiemärkten und schafft eine belastbare Grundlage für die weitere Elektrifizierung seiner Logistik. Das Projekt leistet damit einen wesentlichen Beitrag zur Dekarbonisierung des Standorts und unterstützt die globalen Klimaziele der LKQ DACH Corporation.

KEY-FACTS DER PV-ANLAGE:

- 2.783 kWp - 460 Wp pro Modul
- 6.050 Photovoltaikmodule
- > 12.000 m² belegte Dachfläche
- Ca. 2.700.000 kWh jährlicher Stromertrag
- Bis zu 50 % Deckung des Standort-Energiebedarfs
- Bis zu 1.000 t CO₂-Einsparung pro Jahr
- 20 Jahre Strompreisstabilität durch PPA-Modell
- Langfristige Absicherung gegen Energiemarktrisiken



„Als Marktführer im Automotive Aftermarket warten wir nicht auf den Wandel – wir gestalten ihn aktiv.“

Die neue Photovoltaikanlage ist weit mehr als ein lokales Projekt: Sie ist ein Meilenstein unserer gruppenweiten Nachhaltigkeitsstrategie“.

Michael Schuster, CEO LKQ DACH.

